

TÜRKİYE EKONOMİSİNE İLİŞKİN BAZI DEĞERLENDİRMELER

Dr. A. Yavuz Ege

TTGV

14 Haziran 2007

CARRY TRADE

(Taşıma “Para” Ticareti)

JY

SF

TD

Diğer

HEDGE FUNDS (Serbest Yatırım Fonları)
ve Diğerleri

YÜKSELEN EKONOMİLER (Emerging Markets)
ve Diğerleri

“CARRY TRADE” DE YER ALAN EKONOMİLERDEN BAZILARI

	Cari Denge (Milyar\$)	3 Aylık Faiz(%)	10 Yıllık Devlet Tahvili Faizi(%)	Paraların \$ Pariteleri	
				06/6/2007	Bir Yıl Önce
Japonya	+ 181	0.58	1.18	121	114
İsviçre	+ 106	2.48	3.04	1.22	1.22
Tayvan	+ 28	2.85	2.47	33.0	32.2
Türkiye	- 31	19.05	6.65(\$)	1.32	1.56
Brezilya	+ 14	12.43	6.16(\$)	1.96	2.26
G.Afrika	- 16	9.40	8.06	7.21	6.74
Avustralya	-44	6.44	6.10	1.19	1.35

**Bazı Borsalarda 06/6/2007 İtibariyle Yıl Sonuna Göre US\$ Cinsinden
% Değişme**

Türkiye	25.5	Çin(SSEA)	43.8
Brezilya	27.3	Çin(SSEB)	118.1
G.Afrika	12.0	ABD(S&P 500)	7.0
Avustralya	26.7	Euro Area (FTSE Euro 100)	11.4
Japonya(Nikkei 225)	3.1	İngiltere(FTSE 100)	6.7
İsviçre(SMI)	5.9	Almanya(Dax)	19.9
Tayvan(TWI)	4.9		

**“CARRY TRADE” YAPANLAR SON BİR YILDA
TÜRKİYE PİYASASINDAN NE KAZANDILAR ?
(YA DA TÜRKİYE PİYASASINA GİRMEK İÇİN
NEDEN KUYRUKTA BEKLİYORLAR ?)**

Bir Yıl Önce: 100 US\$ = 155 YTL

Bir Yıllık DİBS Faizi: %21

Şimdi : 155 YTL x (1+0.21) = 187.55 YTL

: 100 US\$ = 132 YTL

: 187.55 YTL / 132 YTL/US\$ = 142.08 US\$

**DİBS Borçlanmasının US\$ Cinsinden Bir Yıllık Maliyeti:
% 42.08**

EYLÜL 2006'DA 10 MİLYAR DOLARLIK *AMARANTH FONU*'NUN BATIŞINDAN SONRA ABD TEMSİLCİLER MECLİSİNİN MALİ HİZMETLER KOMİTESİ 'HEDGE FUND'LARIN MAHİYETİNİ ANLAMAYA ÇALIŞIYOR.

ABD SENATOSU FİNANS KOMİTESİNİN ÖNDE GELEN ÜYESİ SENATÖR GRASSLEY, 'HEDGE FUND'LARIN BAZI TERÖRİST GRUPLARLA İLİŞKİSİ OLDUĞUNU İDDİA ETTİ.

(FT, 14/03/2007)

**ABD TEMSİLCİLER MECLİSİNDE ÜÇ ALT
KOMİTEDEN OLUŞAN BİR ÖZEL KOMİTE
OTOMOBİL ÜRETİCİLERİ İLE BANKACILARI
DİNLİYOR.**

**BİR KOMİTE ÜYESİ, “ ‘WALL STREET’ Mİ YOKSA
‘MAIN STREET’ Mİ HAKLI, ONA KARAR
VERECEĞİZ.” DEDİ.**

**REEL SEKTÖR TEMSİLCİLERİ, ÖNCELİKLE ZAYIF
JAPON YENİ’NİN HEDEF ALINMASI GEREKTİĞİNİ
SÖYLERKEN, MALİ SEKTÖR TEMSİLCİLERİ JAPON
YENİ’NİN DEĞERİNİN EKONOMİK GERÇEKLERLE
UYUMLU OLDUĞUNU, ÖNCELİKLE ELE ALINMASI
GEREKEN KONUNUN ÇİN PİYASASININ ABD MALİ
SERMAYESİNE AÇILMASI OLDUĞUNU
SAVUNUYORLAR.**

(FT, 09/05/2007)

**ALMANYA ŐANSÖLYE YARDIMCISI FRANZ
MÜNTEFERİNG, “HEDGE FUND”LARI “ÇEKİRGE
SÜRÜLERİ” VE “DEMOKRASIYE TEHDİT” OLARAK
NİTELEDİ.**

**ANGELA MERKEL, BU TÜR FİRMALARLA İLGİLİ
KURALLARIN GLOBAL OLARAK
SİKILAŐTIRILMASINI İŐTİYOR.**

(FT, 28/05/2007)

**10 YILLIK ABD HAZINE TAHVİLLERİNİN
GETİRİSİNDEKİ HIZLI ÇIKIŞ
PİYASALARDA “CARRY TRADE” İN
SONU MU GELİYOR KORKUSU YARATTI.**

(FT, 07/06/2007)

JAPONYA MALİYE BAKANLIĞI ULUSLARARASI İŞLERDEN SORUMLU BAKAN YARDIMCISI WATANABE: ‘YEN’LE YAPILAN ‘CARRY TRADE’İN HEMEN SONA ERMESİ GİBİ BİR RİSKİN BULUNMADIĞINI” İFADE ETTİ.

TOKYO’DA ÖNDE GELEN BİR BANKACI: “ABD’DE ÖZELLİKLE OTOMOBİL ÜRETİCİLERİNİN KONGRE’YE BASKI YAPTIKLARINI, AMA ARGÜMANLARININ GEÇERLİ OLMADIĞINI, KALDI Kİ JAPONYA İDDİALARI KABUL EDİP ABD HAZİNE KAĞITLARINI SATMAYA BAŞLARSA BU PİYASADA OLACAKLARI TAHMİN ETMENİN ZOR OLMADIĞINI” SÖYLEDİ.

(FT, 08/06/2007)

ABD HAZİNESİ “HEDGE FUND” RİSKİ KONUSUNDA UYARIDA BULUNDU.

“HEDGE FUND”LAR VE ONLARLA İŞ YAPANLAR ABD HAZİNE BAKANLIĞI TARAFINDAN UYARILDILAR. HAZİNE, BU ALANDA “DOĞRU OLMAYAN ALGILAMALARLA” FAALİYETTE BULUNULMAMASINI İFADE EDEREK, RİSK YÖNETİMİNDE SOFİSTİKASYONUN ARTMIŞ OLMASINA RAĞMEN, BU FAALİYETLERDEN DOĞAN SİSTEMİK RİSKİN “GERÇEKLIĞİNE” DİKKAT ÇEKTİ.

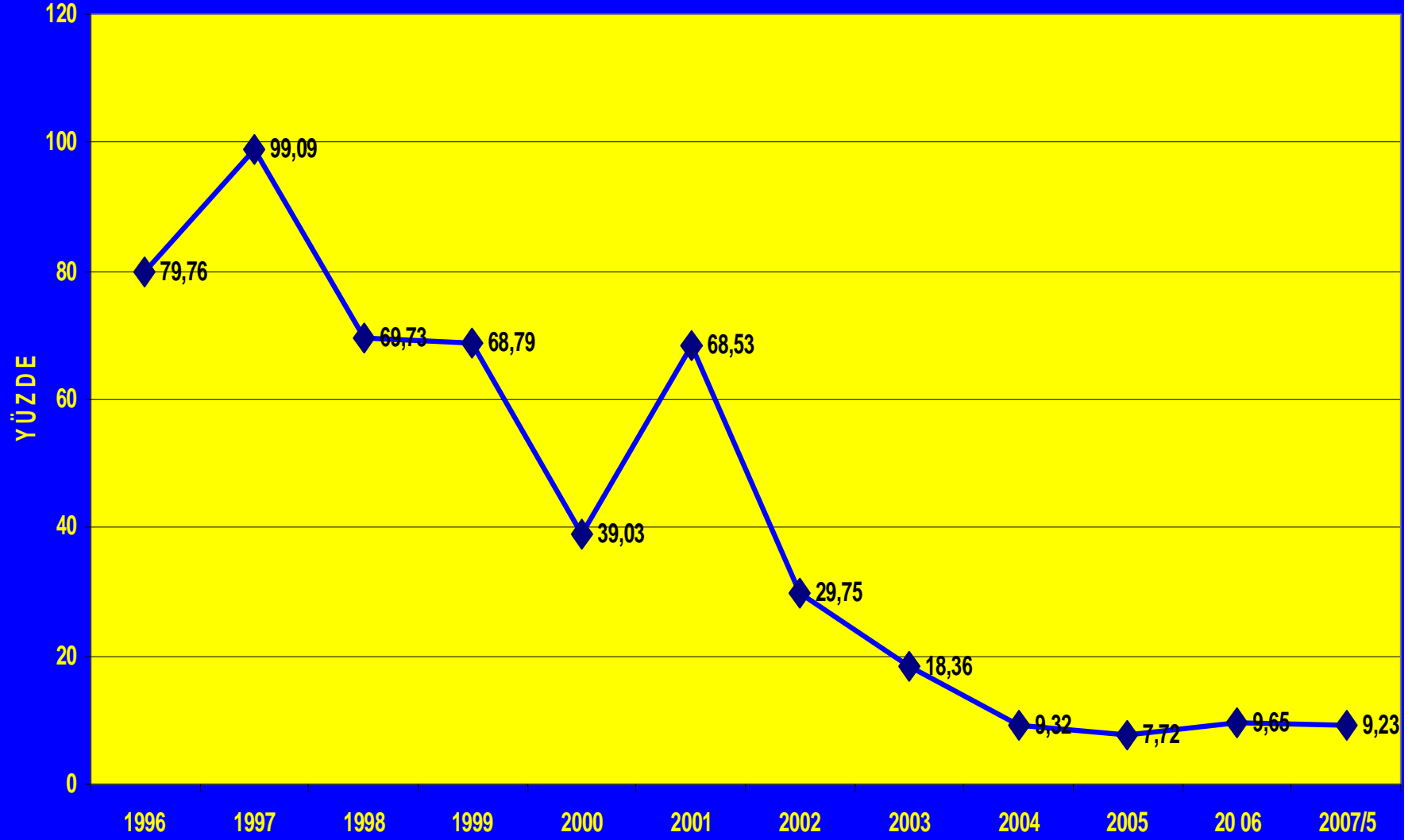
(FT, 11/06/2007)

YENİ ZELANDA MERKEZ BANKASI PİYASALARA MÜDAHALE ETTİ VE YENİ ZELANDA DOLARI, ABD DOLARINA KARŞI % 1,5 DEĞER KAYBETTİ.

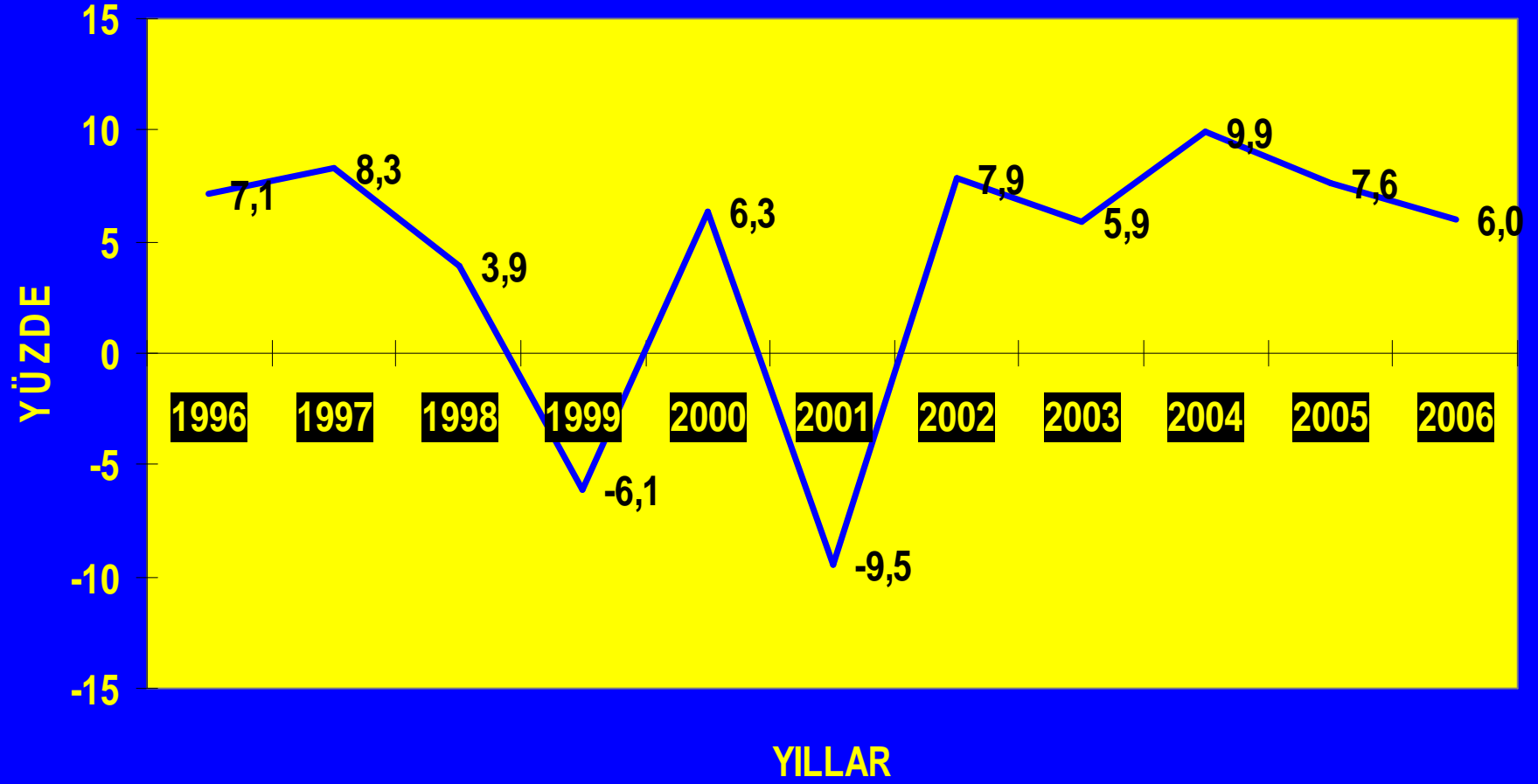
MERKEZ BANKASI BAŞKANI BOLLARD, YENİ ZELANDA PARASININ OLUŞMUŞ OLAN DEĞERİNİN “*EKONOMİNİN TEMELLERİ*”YLE UYUMLU OLMADIĞINI SÖYLEDİ.

(FT, 11/06/2007)

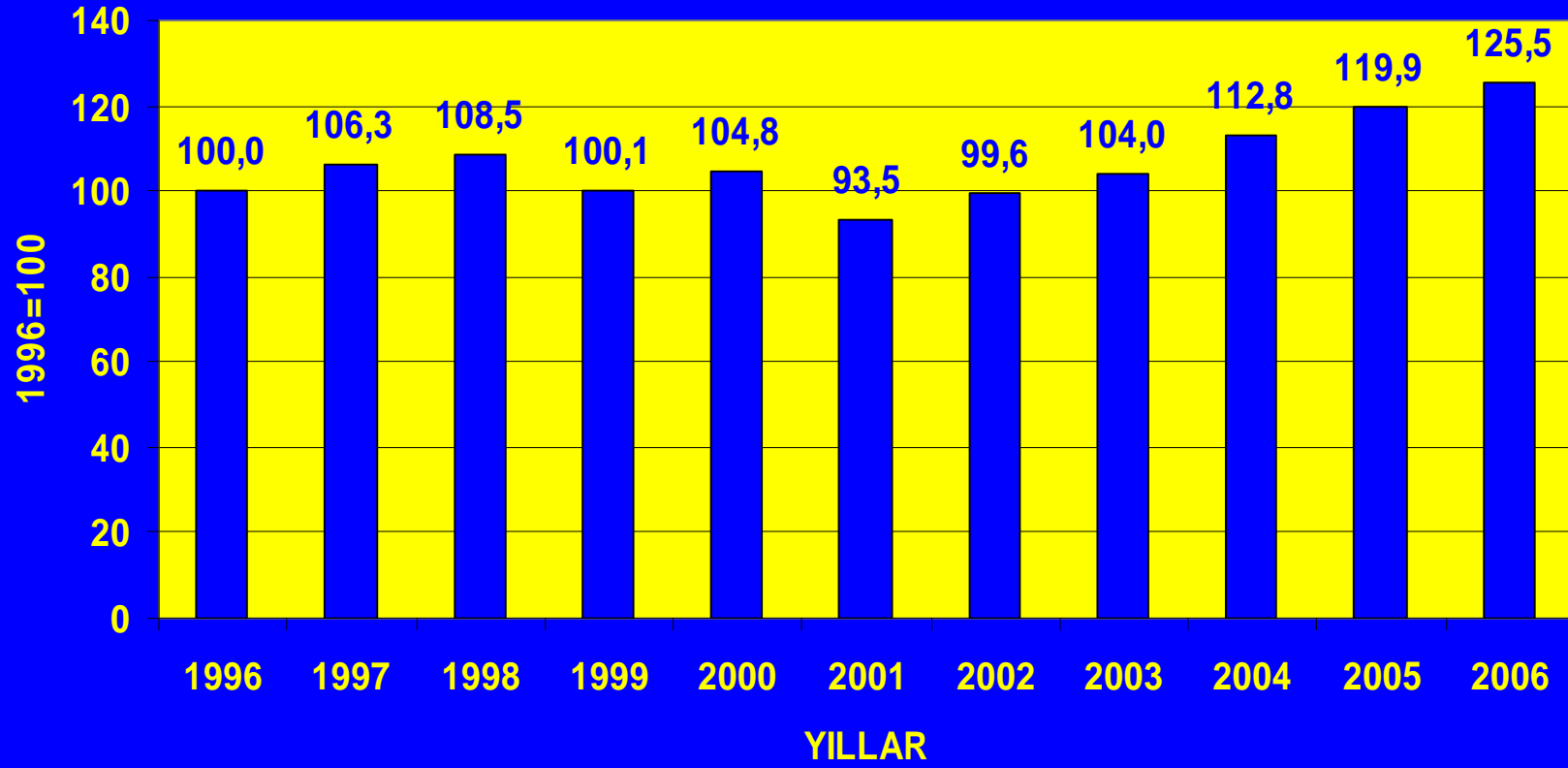
TÜKETİCİ FİYATLARINDA 12 AYLIK YÜZDE DEĞİŞİM



GSMH BÜYÜME HIZI (%)



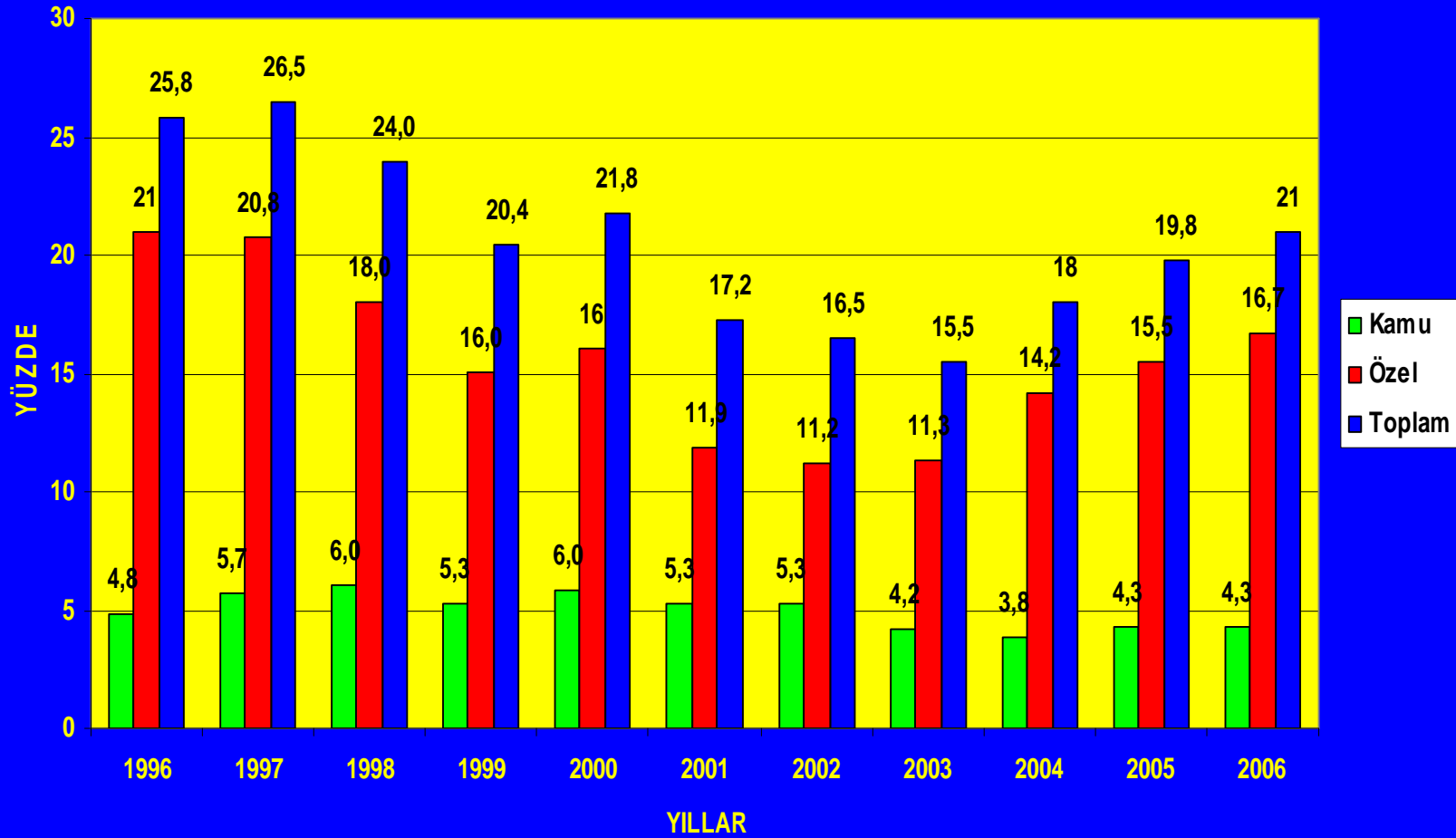
KİŞİ BAŞINA GSMH (1987 Fiyatlarıyla)



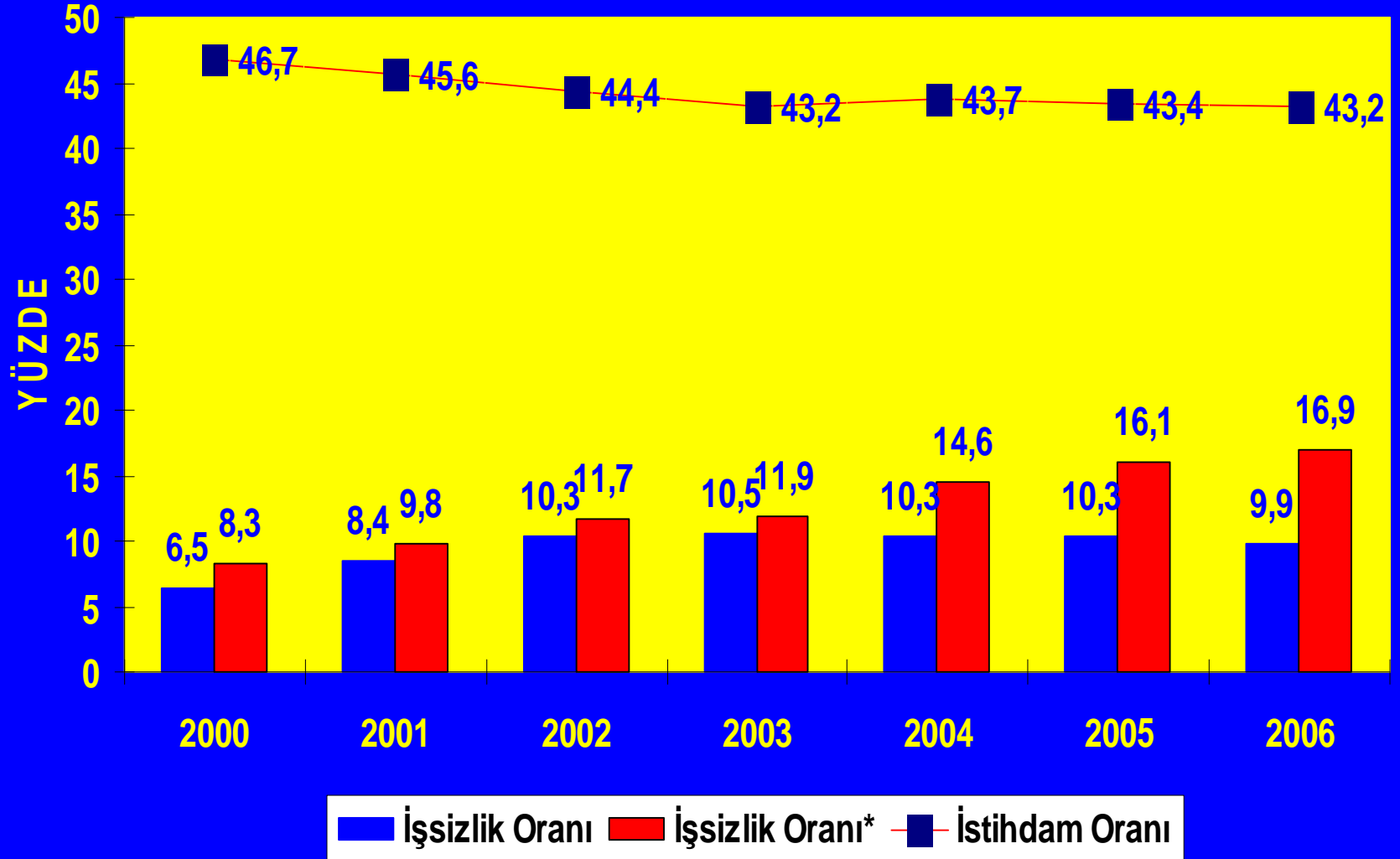
GSYİH BÜYÜMESİNE KATKILAR (1987 Fiyatlarıyla, %)

	2002	2003	2004	2005	2006
1.Özel Tüketim	1,4	4,2	6,4	5,6	3,4
2.Kamu Tüketimi	0,5	-0,2	0	0,2	0,6
3.Toplam Tüketim(1+2)	1,9	4	6,4	5,8	4
4.Özel SSY	-0,8	2,6	6,6	4,6	3,9
5.Kamu SSY	0,5	-0,7	-0,2	1,2	0
6.Toplam SSY(4+5)	-0,3	1,9	6,4	5,8	3,9
7.Stok Değişmeleri	7,1	3	1,1	-2,5	-2,1
8.Toplam	6,8	4,9	7,5	3,3	1,8
9.İÇ TALEP(3+8)	8,7	8,9	13,9	9,1	5,8
10.Mal ve Hizmet X	4,3	6,3	5,4	3,8	3,8
11.Mal ve Hizmet M	-5,1	-9,4	-10,3	-5,5	-3,5
12.DIŞ TALEP(10+11)	-0,8	-3,1	-4,9	-1,7	0,3
GSYİH(9+12)	7,9	5,8	8,9	7,4	6,1

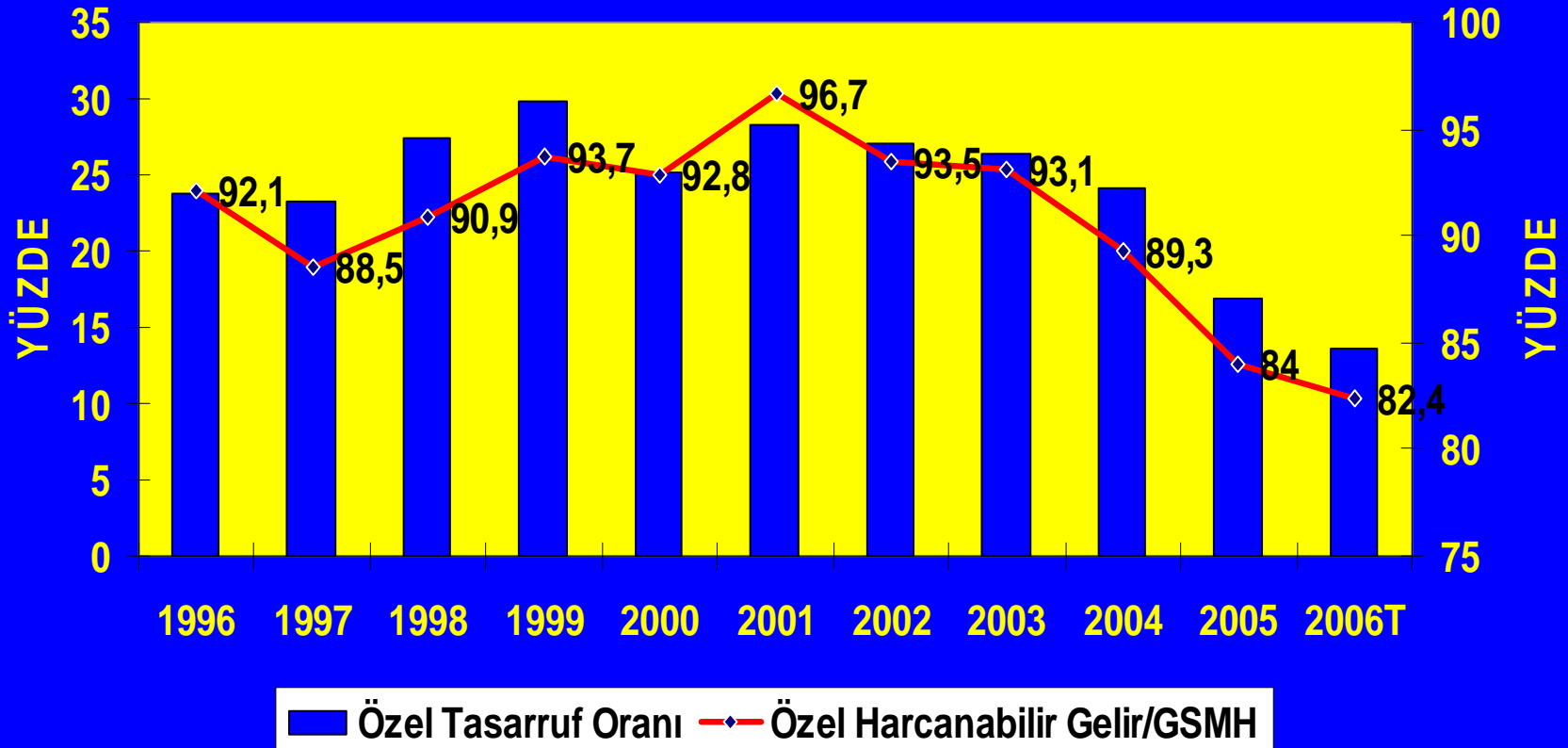
SABİT SERMAYE YATIRIMLARININ GSMH'ya ORANI (%)



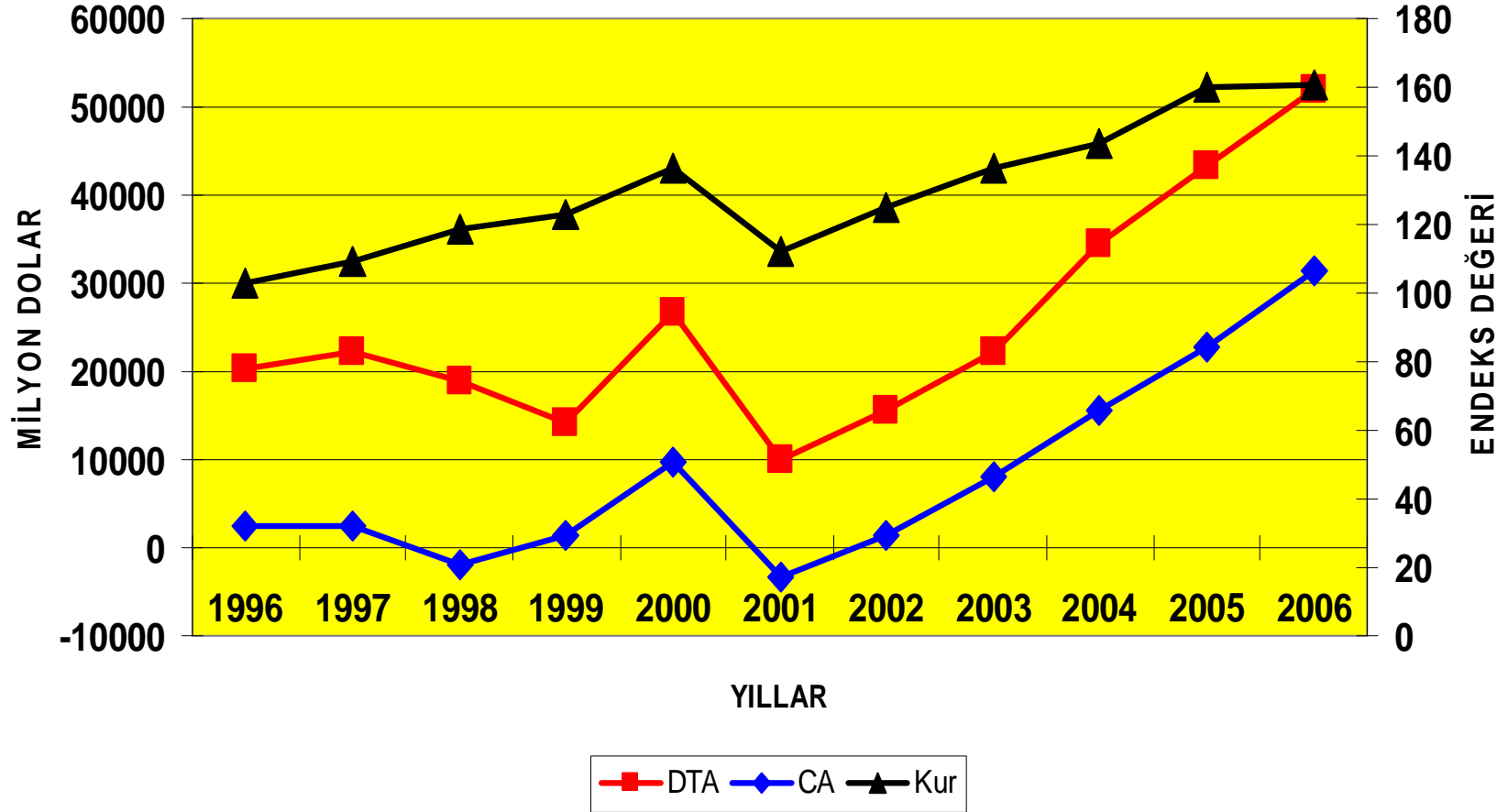
İSTİHDAM ve İŞSİZLİK



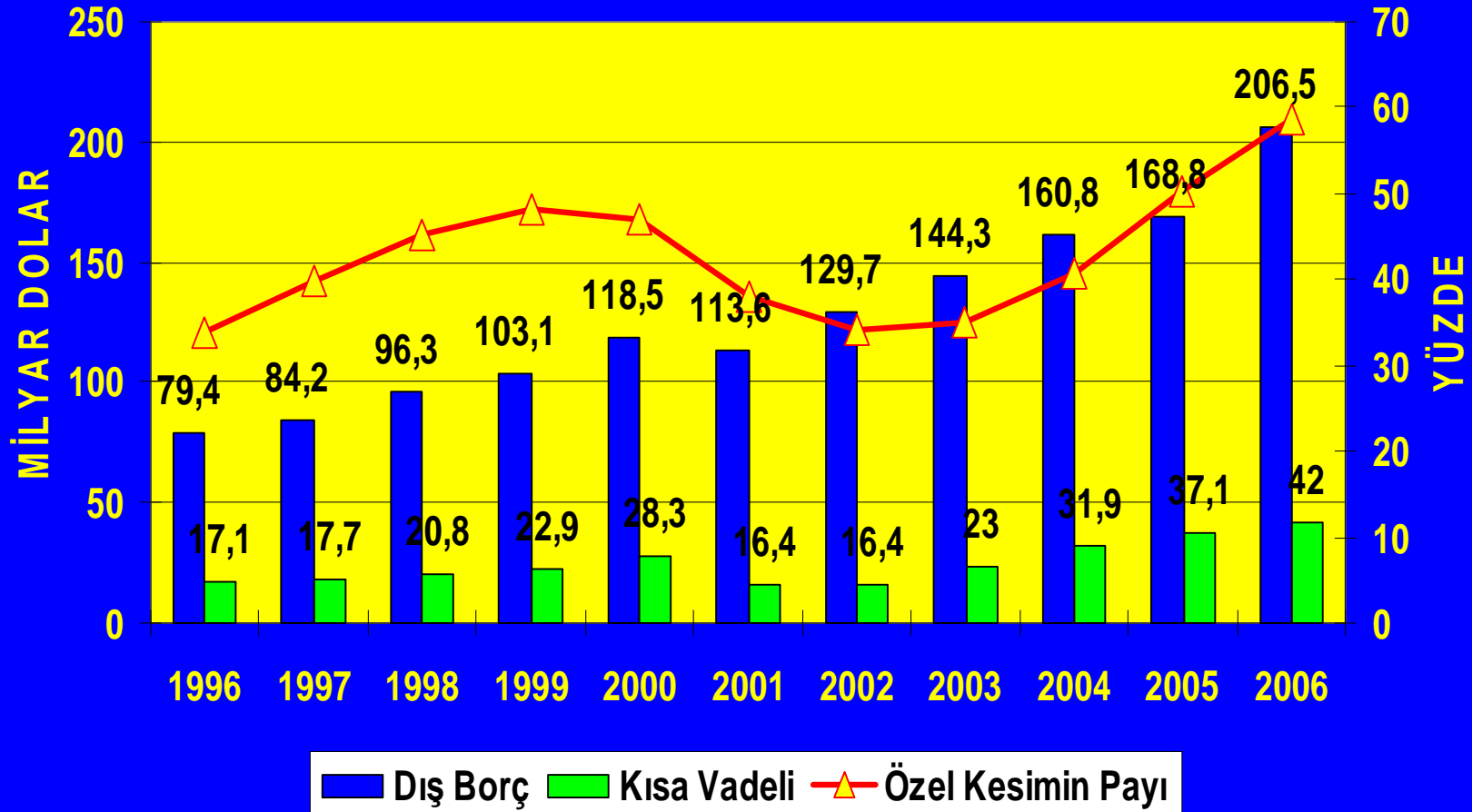
ÖZEL TASARRUF ORANI ve ÖZEL HARCANABİLİR GELİR



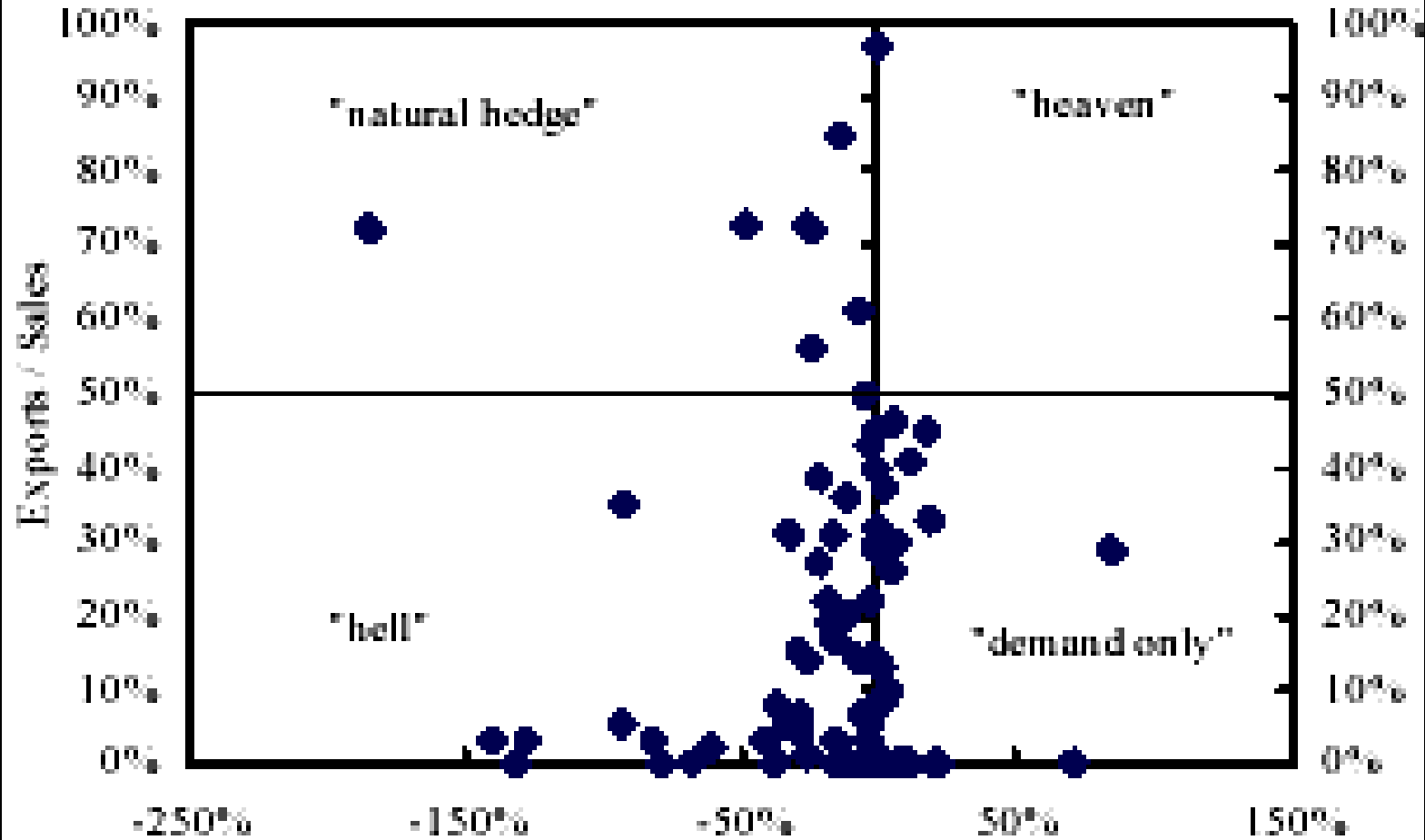
CARİ İŞLEMLER DENGESİ, DIŞ TİCARET AÇIKLARI VE REEL KUR



DIŐ BORÇ STOKU

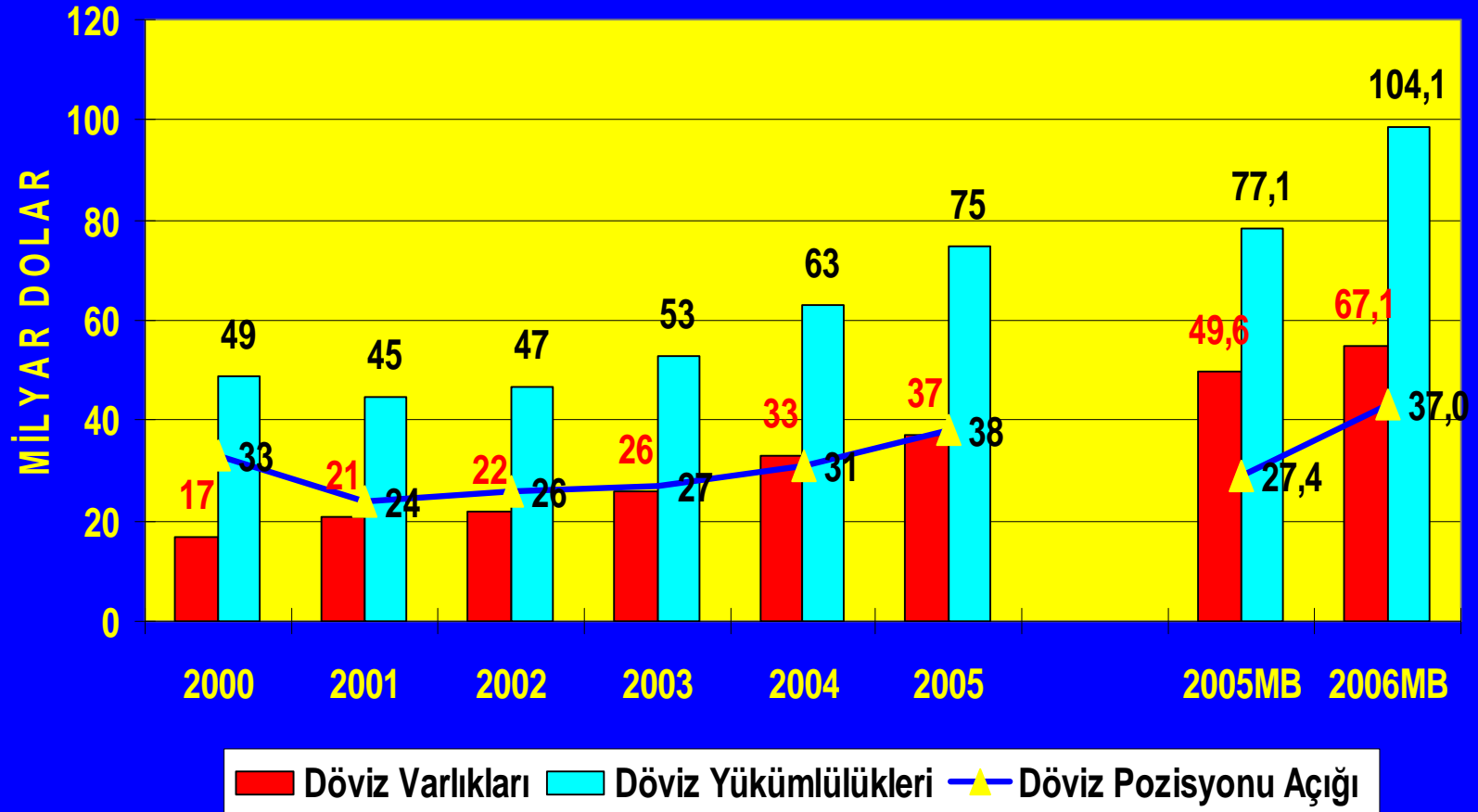


**İMKB'DEKİ MALİ OLMAYAN 100 ŞİRKETİN NET DÖVİZ POZİSYONLARI
VE İHRACAT RASYOLARI (2005 Sonu, Bazıları İçin 2006/1.Ç.)**



Net Döviz Pozisyonu/Piyasa Değeri

REEL SEKTÖR DÖVİZ POZİSYONU AÇIĞI



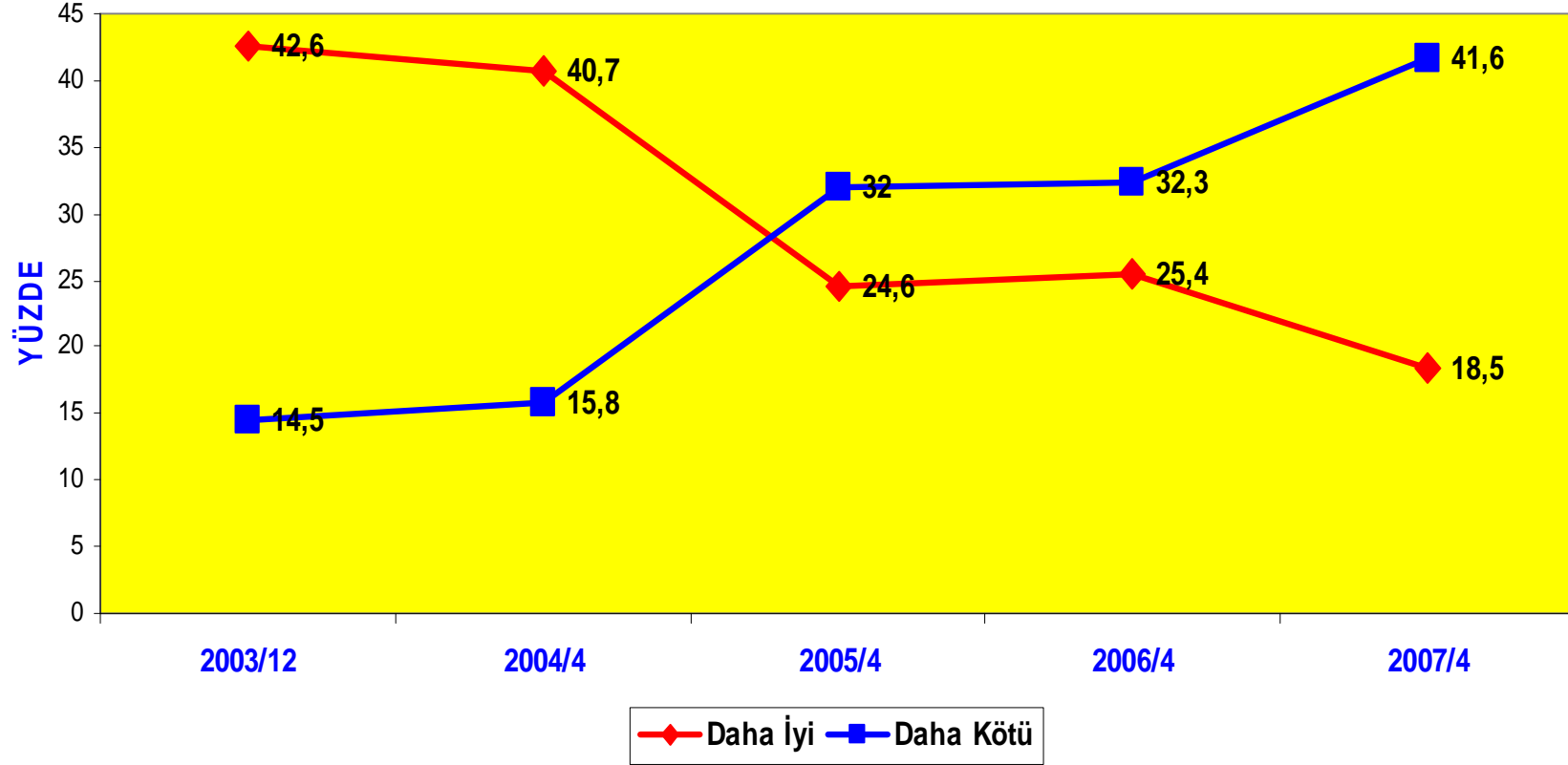
PROGRAM TANIMLI MERKEZİ YÖNETİM BÜTÇESİ
(Milyon YTL)

	Ocak- Nisan 2006	Ocak-Nisan 2007	Yüzde Değişme
1.Harcamalar	54 463	65 615	20,5
1.1 Faiz Hariç	39 070	46 568	19,2
1.2 Faiz	15 393	19 047	23,7
2. Gelirler	47 726	52 297	9,6
3. Bütçe Dengesi	-6 737	-13 318	97,7
4. Faiz Dışı Denge	8 656	5 729	-33,8

MERKEZİ YÖNETİM BÜTÇE GERÇEKLEŞMELERİ
(Milyon YTL)

	May.06	May.07	Yüzde Değişme
1.Harcamalar	14 016	17 689	26,2
1.1 Faiz Hariç	9 346	13 071	39,9
1.2 Faiz	4 670	4 618	-1,1
2.Gelirler	18 348	19 725	7,5
2.1 Vergi	14 008	15 423	10,1
2.2 Diğer Gelirler (2-2.1)	4 340	4 302	-0,9
3.Bütçe Dengesi (2-1)	4 332	2 036	-53
4. Faiz Dışı Denge (2-1.1)	9 001	6 654	-26,1

KİŞİNİN GEÇEN ÜÇ AYLIK DÖNEME GÖRE TÜRKİYE'NİN ŞİMDİKİ GENEL EKONOMİK DURUMU HAKKINDAKİ DÜŞÜNCESİ (Tüketici Güven Endeksi)



KİŞİNİN GELECEK ÜÇ AYLIK DÖNEMDE TÜRKİYE'NİN GENEL EKONOMİK DURUMUNA İLİŞKİN BEKLENTİSİ (Tüketici Güven Endeksi)

